

Rückseite beachten



Jan Gehri (parteilos), Martin Hagi (SP), Barbara von Escher (Grüne)

Petition: Mehr Sicherheit für den Langsamverkehr* auf Kantonsstrassen:

Tempo 30 an exponierten Stellen prüfen, zusätzliche Fussgängerstreifen zu Wohnquartieren

Der Auto- und Lastwagenverkehr auf den Kantonsstrassen in der Gemeinde Seedorf hat in den letzten Jahren stark zugenommen. Zusätzlich sind neue Wohnquartiere entstanden, bei deren Erschliessung zu wenig an die Fussgänger und Fussgängerinnen gedacht wurde. Strassenüberquerungen sind für den Langsamverkehr* dadurch immer gefährlicher geworden.

Die Kantonsstrassen in unseren Dörfern haben in der Regel nur auf einer Seite ein Trottoir. Strassenquerungen sind daher oft unvermeidlich. Insbesondere Kinder auf dem Schulweg und ältere Menschen, aber auch Personen mit Mobilitätseinschränkungen sind auf sichere Fusswege angewiesen.

Es ist Kantonsaufgabe, eine sichere Strassenquerung zu ermöglichen – z.B. mit Tempo 30 oder mit Fussgängerstreifen. Deshalb sind viele Gemeinden aus der Umgebung mit ähnlichen Problemen beim Kanton vorstellig geworden. So konnte an mehreren exponierten Stellen gezielt Tempo 30 eingeführt werden.

Der Gemeinderat Seedorfs wird aufgefordert, sich bei den zuständigen Stellen im Kanton für eine Verbesserung der Sicherheit auf verkehrsorientierten Strassen einzusetzen. An exponierten Stellen ist Tempo 30 zu prüfen. Für Fussgängerinnen und Fussgänger braucht es Lösungen, damit diese vom Wohnquartier sicher über die Kantonsstrasse auf das gegenüberliegende Trottoir gelangen können. Da es hierbei um die Sicherheit von Menschen und insbesondere von Kindern geht, ist die Überprüfung dringlich anzugehen und nicht erst im Zusammenhang mit der vom Gemeinderat geplanten Verkehrsrichtplanung.

Insbesondere zu beachten sind dabei:

- der Bereich um die Schulhäuser Seedorf und Baggwil
- der Bereich um die Postauto-Haltestellen
- der Dorfplatz Seedorf
- überall dort, wo Wohnquartierstrassen in die Kantonsstrasse einmünden. z.B. Eichi- und Hohmattweg in Seedorf, Riedweg und Gässli in Baggwil, Neumatt- und Schulhausstrasse in Wiler

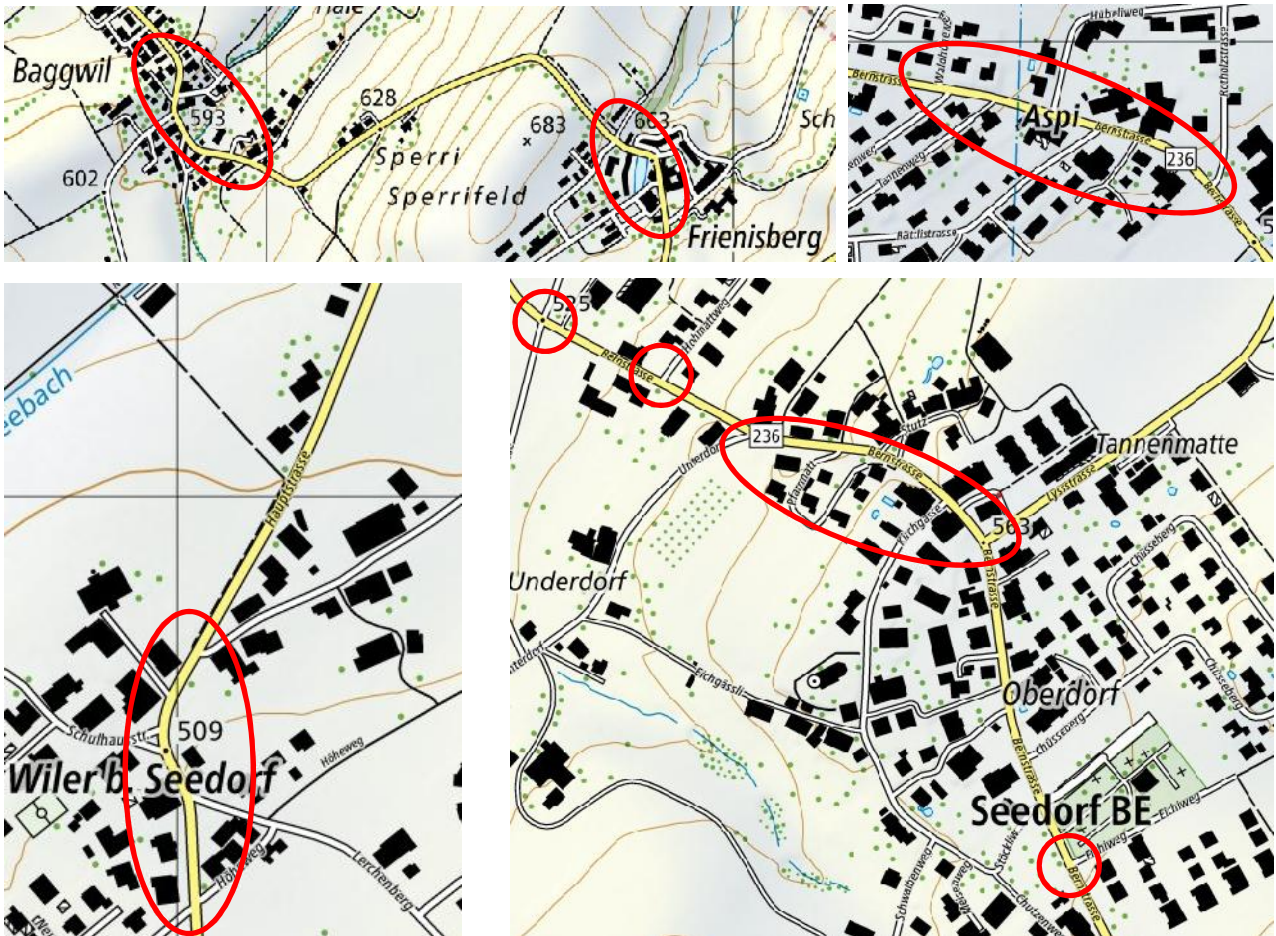
Ich unterstütze die Petition:

	Vorname	Name	Wohnort	Unterschrift
1				
2				
3				
4				
5				
6				
7				

* Kanton Bern zu Velo- und Fussverkehr: „Der **Langsamverkehr** umfasst alle Fortbewegungsarten mittels eigener Muskelkraft. Dazu zählen vorab der Fuss- und Veloverkehr... Neben dem öffentlichen Verkehr und dem motorisierten Individualverkehr betrachtet der Kanton Bern den Langsamverkehr als gleichwertige dritte Säule des Personenverkehrs. Er dient zudem als wichtiger Zubringer etwa zum öffentlichen Verkehr...“
(www.bvd.be.ch/de/start/themen/mobilitaet/velo-und-fussverkehr.html)

Exponierte Bereiche auf Kantonsstrassen

Vorderseite beachten



Weitere Gefahrenstellen für den Langsamverkehr

Ganz oder teilweise ausgefüllte Bogen bitte rasch zurücksenden an: Jan Gehri , Bagwilgraben 82, 3267 Seedorf